



HORTA DE SANT JOAN (el poble)

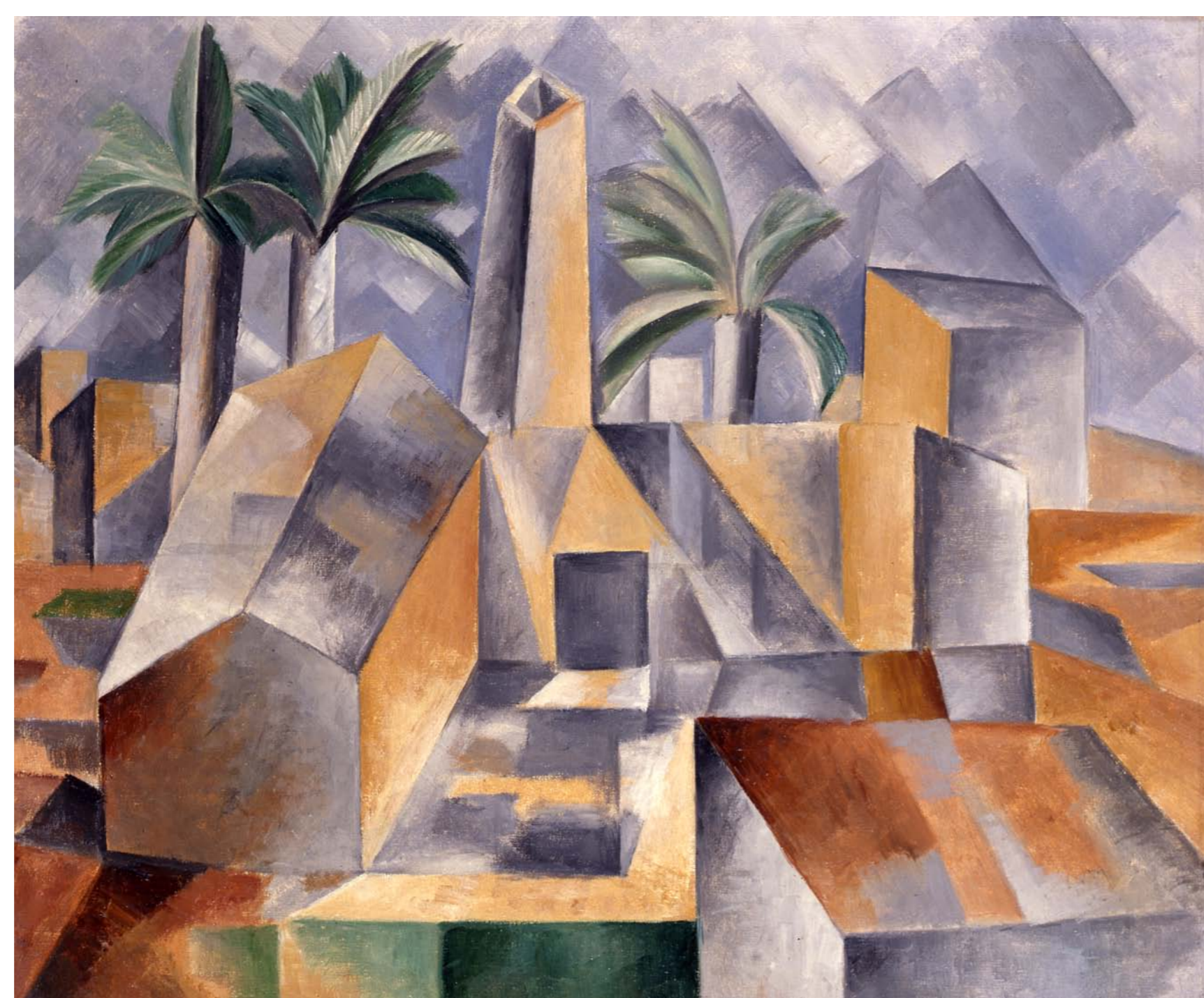
“Creiem que Horta representa per molt temps en la seva vida –potser per sempre– el paradís perdut, aquell paradís perdut que gairebé tothom, d’una manera o d’una altra, du a dins.”

Josep Palau i Fabre, *Picasso vivent*

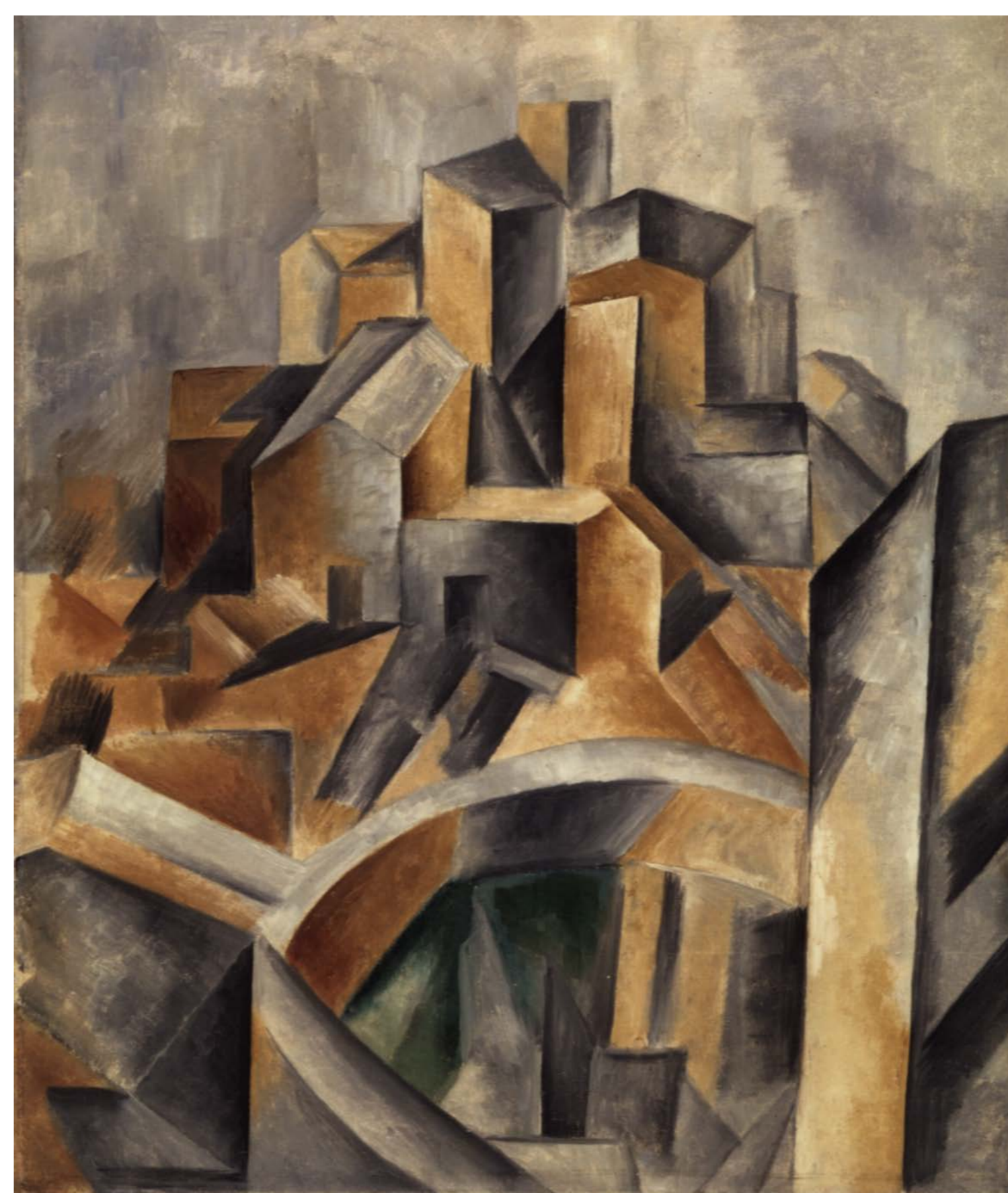
Durant la primera estada, Picasso va viure a la casa Tafetans, amb aquest nom es coneixia a la família Pallarès, es va integrar totalment en la vida familiar i va participar en les feines del camp i del molí d’oli dels Pallarès. Va pintar els carrers d’Horta i la gent. Horta era un poble petit de 2.500 habitants (actualment en té 1.300), gairebé la meitat de la gent vivia en els 75 masos repartits per tot el terme. El conreu principal era l’olivera (més de 1.000 hectàrees).

Quan Picasso va tornar a Horta el 1909, tenia 27 anys i l’acompanya Fernande Olivier. S’hi va estar gairebé quatre mesos. Es van instal·lar a l’Hostal del Trompet, a la plaça de Missa. D’aquesta estada són les seves famoses composicions cubistes: *La bassa d’Horta* i *La fàbrica*. Les cases d’Horta van adoptar formes cúbiques i colors translúcids, com diu Palau: ... “com si fóssim al Paradís”. És la mitificació d’Horta, l’homenatge al poble on va trobar la felicitat. És el cubisme geomètric.

Explica Palau i Fabre: “Picasso vol homenatjar aquest país de la seva adolescència... i sobretot Horta... és una cosa completament conscient. Hi va en el moment en què sent que el seu art està arribant a un cim, a un llenguatge nou. I vol que això quedi lligat a Horta...”



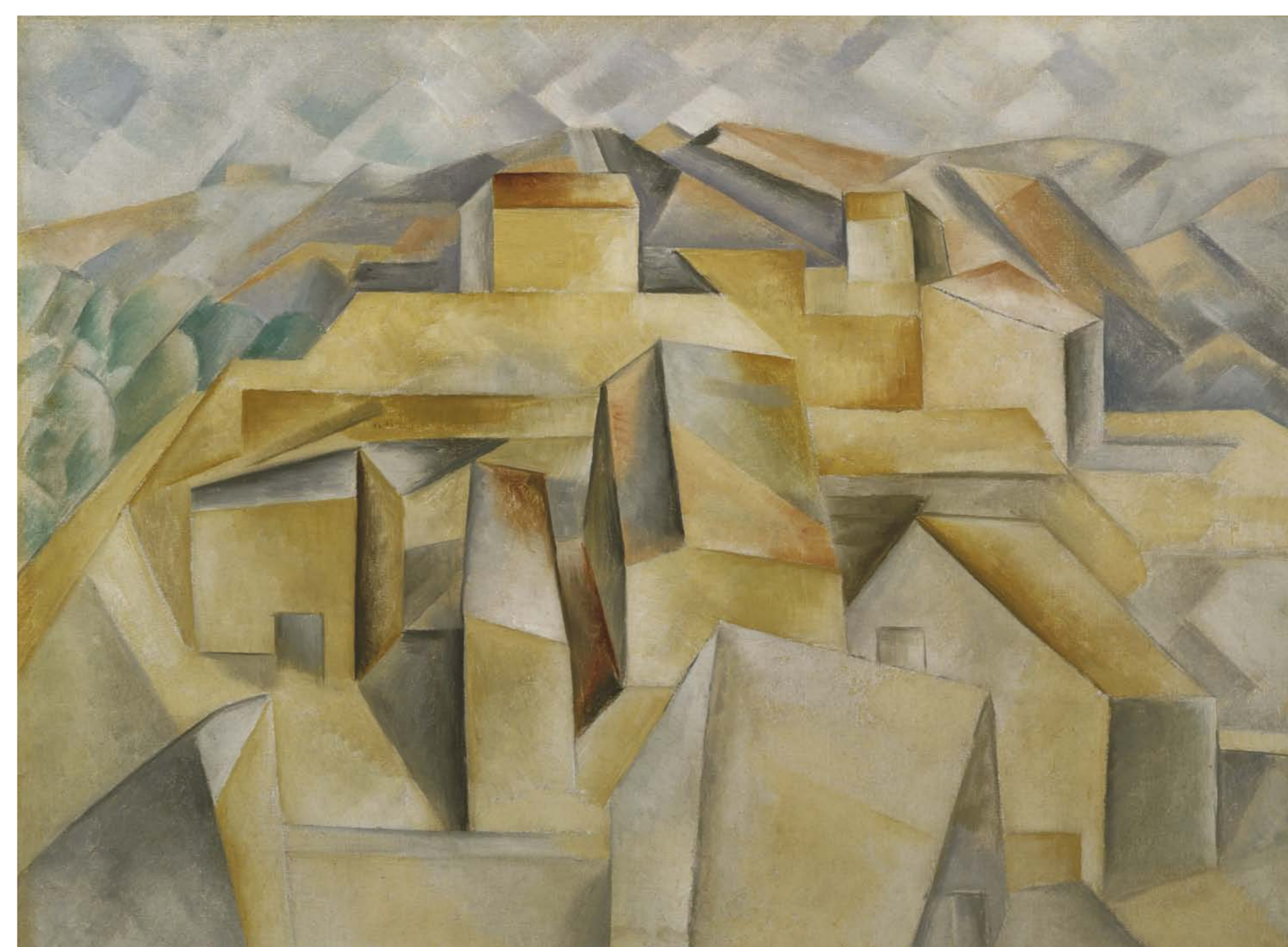
La fàbrica (1909). Les palmeres són inventades. En realitat es tracta de l’antic molí d’oli.



La bassa d’Horta (1909). Aquests dos quadres corresponen a un mateix indret, l’actual plaça Catalunya (l’antiga bassa), des d’un costat o des de l’altre.



Cases d’Horta (la Costereta) (1898-1899). Visió lateral d’un poble costerut, que està dalt d’un turó.



Cases sobre un pujol (1909)



La bassa d’Horta (foto Picasso, 1909). A l’altra banda de la bassa, hi ha l’edifici del molí (la fàbrica).



Horta des de les eres. Foto Picasso, 1909