

MONT-ROIG DEL CAMP (el poble)



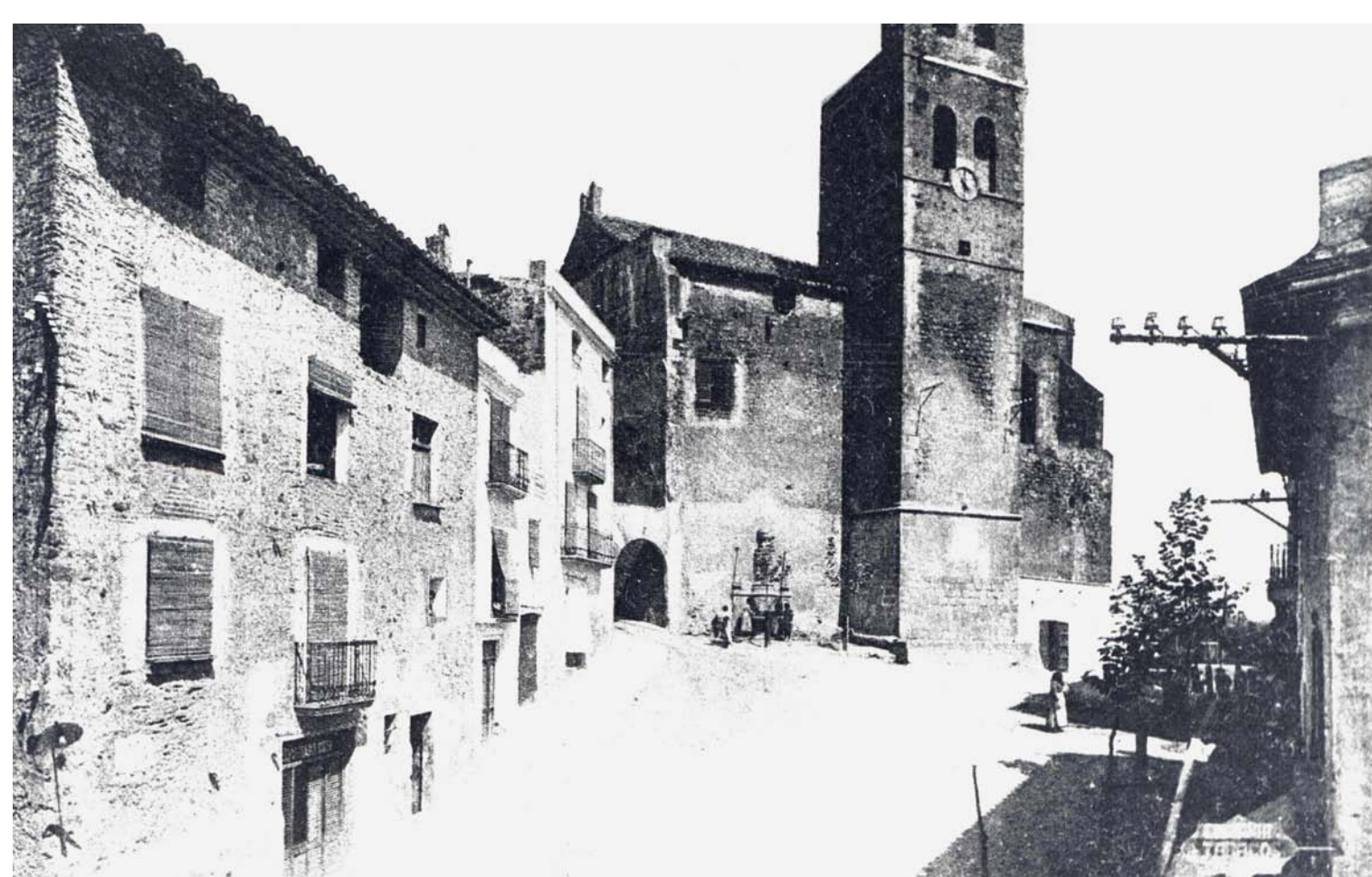
“El que segurament féu que Picasso s’interessés més per la meva obra, fou *La Taula...*”
Joan Miró

“En arribar a París (1920)... vaig viure un any de desorientació absoluta... a Mont-roig em tornà la pintura... Influenciat sobretot per Picasso... em féu venir unes ganes folles de treballar...”

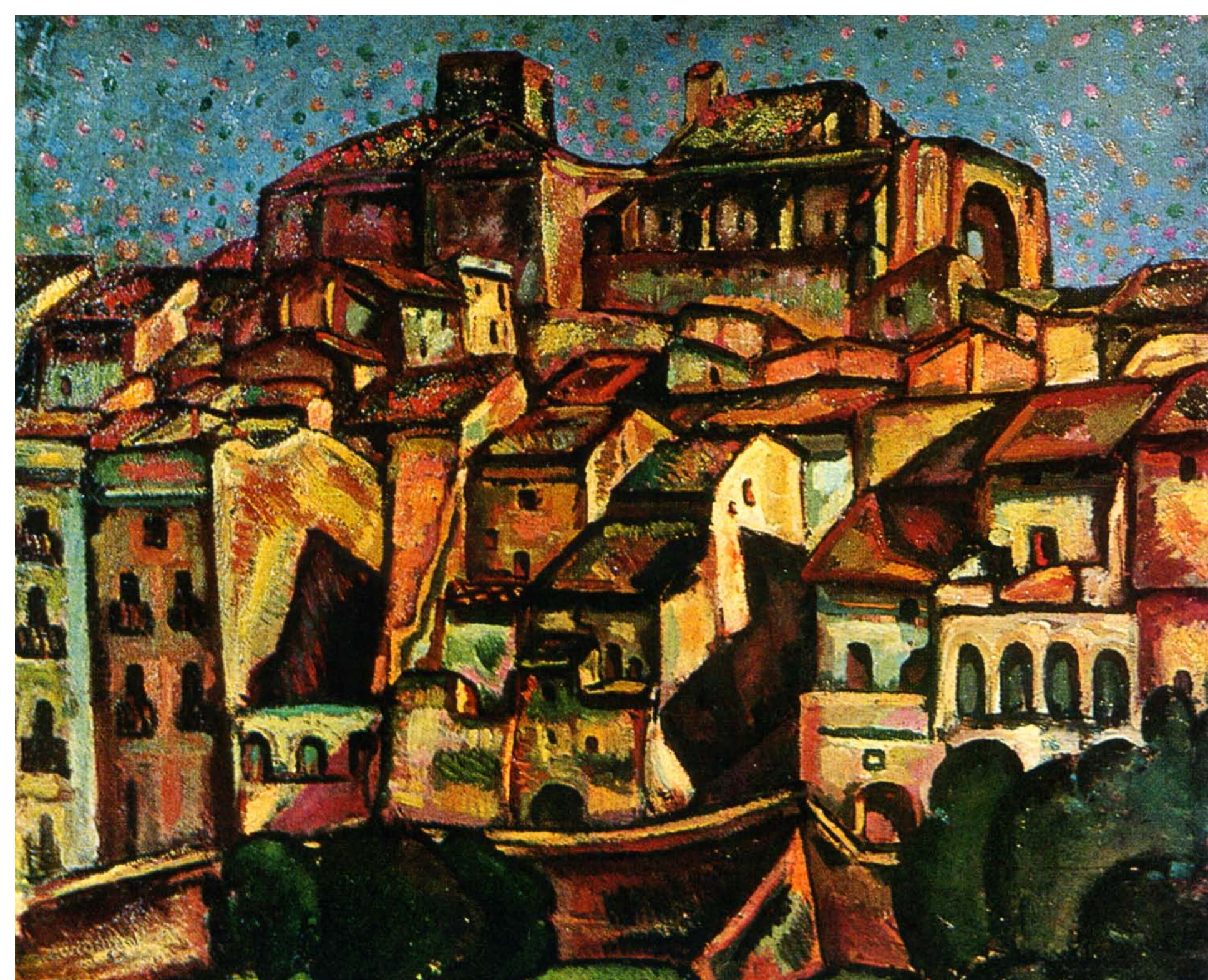
A Mont-roig es va produir el *trencament pictòric* que es va iniciar amb *Terra llaurada* (1923/1924). “Destruïa sistemàticament tot el que feia... Vaig deixar vagament concebuda Terra llaurada... Vaig tornar a París... un dia vingué Picasso a casa i digué que després d’ell era aquest el sol pas que s’havia donat endavant en la pintura...” es va allunyar d’un detallisme poètic proper a la realitat per endinsar-se en l’imaginari mironià.

Passava llargues temporades al seu mas. Hi arribava abans del seu sant (24 de juny) i s’hi estava fins a la festa major (29 de setembre). I això cada any fins al 1976, quan tenia 83 anys.

“Ha estat una força capital en la meva obra, mai he perdut aquest contacte amb Mont-roig.”



Plaça Castelar (cap al 1910).
Actual plaça Joan Miró, abans plaça Castelar i Plaza del Generalísimo durant el franquisme.



Mont-roig (1916).
Visió lateral d’un poble costerut. Des de dalt del turó de Les Creus.



Poble i església de Mont-roig (1919). La bandera catalana és un afegit del pintor.



La taula (1920).
Encara està al seu mas.



Terra llaurada (1923/1924).
És, alhora, un resum de la seva etapa anterior i un pas endavant vers el que serà l’imaginari mironià.